

Gráfico de líneas

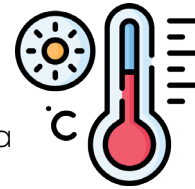
Objetivo: Interpretar información con gráficos de líneas para analizar situaciones del entorno.

Indicaciones

- Formamos una pareja de trabajo.
- Repasamos la elaboración de las gráficas de líneas.
- Distribuimos los ejercicios a realizar.
- Desarrollamos las actividades y nos acompañamos resolviendo dudas.
- Compartimos los resultados.

Temperatura semanal

Temperatura máxima registrada en Santa Tecla durante una semana



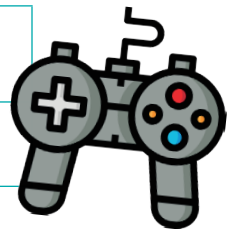
día	lunes	martes	miércoles	jueves	viernes	sábado	domingo
temperatura (°C)	19	20	21	18	22	23	22

- Dibujar la gráfica de líneas con estos datos.
- Responder:
 - ¿Cuál fue el día más caluroso? _____
 - ¿En qué días la temperatura bajó respecto al día anterior? ¿Cuáles? _____

Ventas mensuales

Ventas de una tienda en línea de videojuegos durante seis meses

mes	enero	febrero	marzo	abril	mayo	junio
ventas (\$)	500	700	600	900	1,100	950



- Representar los datos en una gráfica de líneas.
- Responder:
 - ¿En qué mes se alcanzaron las mayores ventas? _____
 - ¿Se presentó alguna caída en las ventas? ¿Cuándo? _____

Distancia recorrida en bicicleta



Registro semanal de la distancia (en km) recorrida en bicicleta por deportista semiprofesional

día	lunes	martes	miércoles	jueves	viernes	sábado	domingo
distancia (km)	5	7	6	8	10	12	11

- Representar los datos en una gráfica de líneas.
- Responder:
 - ¿Cuál fue el día que recorrió más kilómetros? _____
 - ¿Algún día recorrió menos distancia que el anterior? ¿Cuál? _____



Nivel del agua en un río

Nivel del agua (en metros) de un río durante una semana después de una tormenta

día	lunes	martes	miércoles	jueves	viernes	sábado	domingo
nivel (m)	1.5	2.0	2.8	3.1	2.9	2.4	2.1

- Dibujar la gráfica de líneas con estos datos.
- Responder:
 - ¿Cuándo alcanzó su nivel más alto? _____
 - ¿Cuándo empezó a disminuir el nivel del agua? _____

Calificaciones de un estudiante

Registro de calificaciones en matemáticas durante 5 bimestres

bimestre	1	2	3	4	5
nota	7	8	6	9	8



- Representar los datos en una gráfica de líneas.
- Responder:
 - ¿En qué bimestre obtuvo la mejor calificación? _____
 - ¿Hubo algún bimestre en el que su calificación bajó respecto al anterior? ¿Cuál? _____